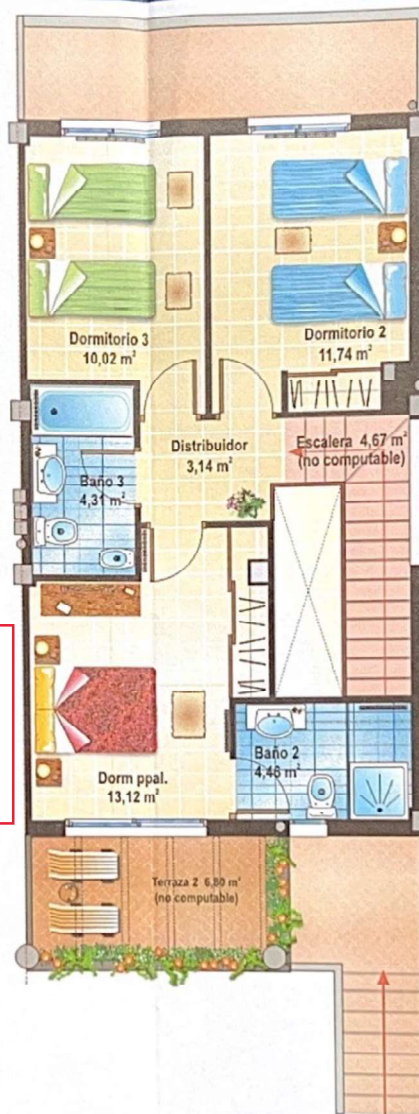
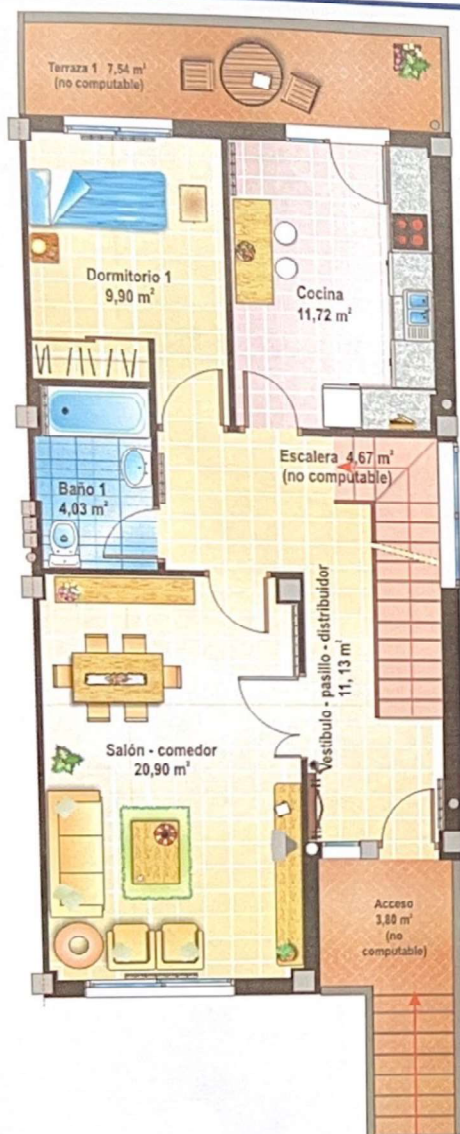




**2ª FASE. 12 VIV. UNIF.  
PARCELAS U 23-U 24**



**PLANTA BAJA**

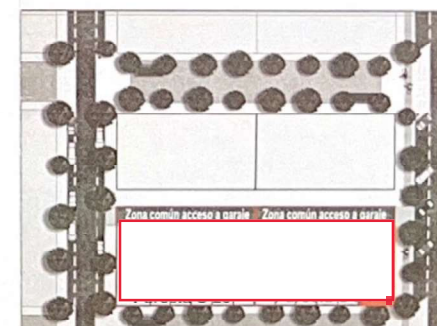
Sup. Útil Computable:	57,68 m <sup>2</sup>
Sup. Útil Terraza y Acceso:	11,34 m <sup>2</sup>
Sup. Útil Total:	69,02 m <sup>2</sup>
Sup. Construida Computable:	72,61 m <sup>2</sup>
Sup. Construida Total (Incl. 100% terrazas)	86,08 m <sup>2</sup>

Nota: El número y disposición de los peñales de acceso a cada vivienda, tanto desde el acerado como desde la parcela, indicados en este plano son genéricos. La ubicación de los radiadores se señala con carácter orientativo, pudiendo ser modificada por necesidades constructivas y/o de diseño.

**PLANTA PRIMERA**

Sup. Útil Computable:	46,79 m <sup>2</sup>
Sup. Útil Terraza y Acceso:	6,80 m <sup>2</sup>
Sup. Útil Total:	53,59 m <sup>2</sup>
Sup. Construida Computable:	61,36 m <sup>2</sup>
Sup. Construida Total (Incl. 100% terrazas)	72,70 m <sup>2</sup>

Superficie Útil Computable de Vivienda:	104,47 m <sup>2</sup>
Superficie Útil de Terrazas y acceso a vivienda:	18,14 m <sup>2</sup>
Superficie Útil Total:	122,61 m <sup>2</sup>
Sup. Construida Computable de Vivienda:	133,97 m <sup>2</sup>
Sup. Construida (Incluido 100% terrazas):	158,78 m <sup>2</sup>
Superficie Construida de Bodega + Garaje:	78,86 m <sup>2</sup>
Sup. Construida Total:	237,64 m <sup>2</sup>



Plano de Emplazamiento sin escala

